



Dansk Industri

8. september 2004

Perspektiver for Ruslands Økonomi

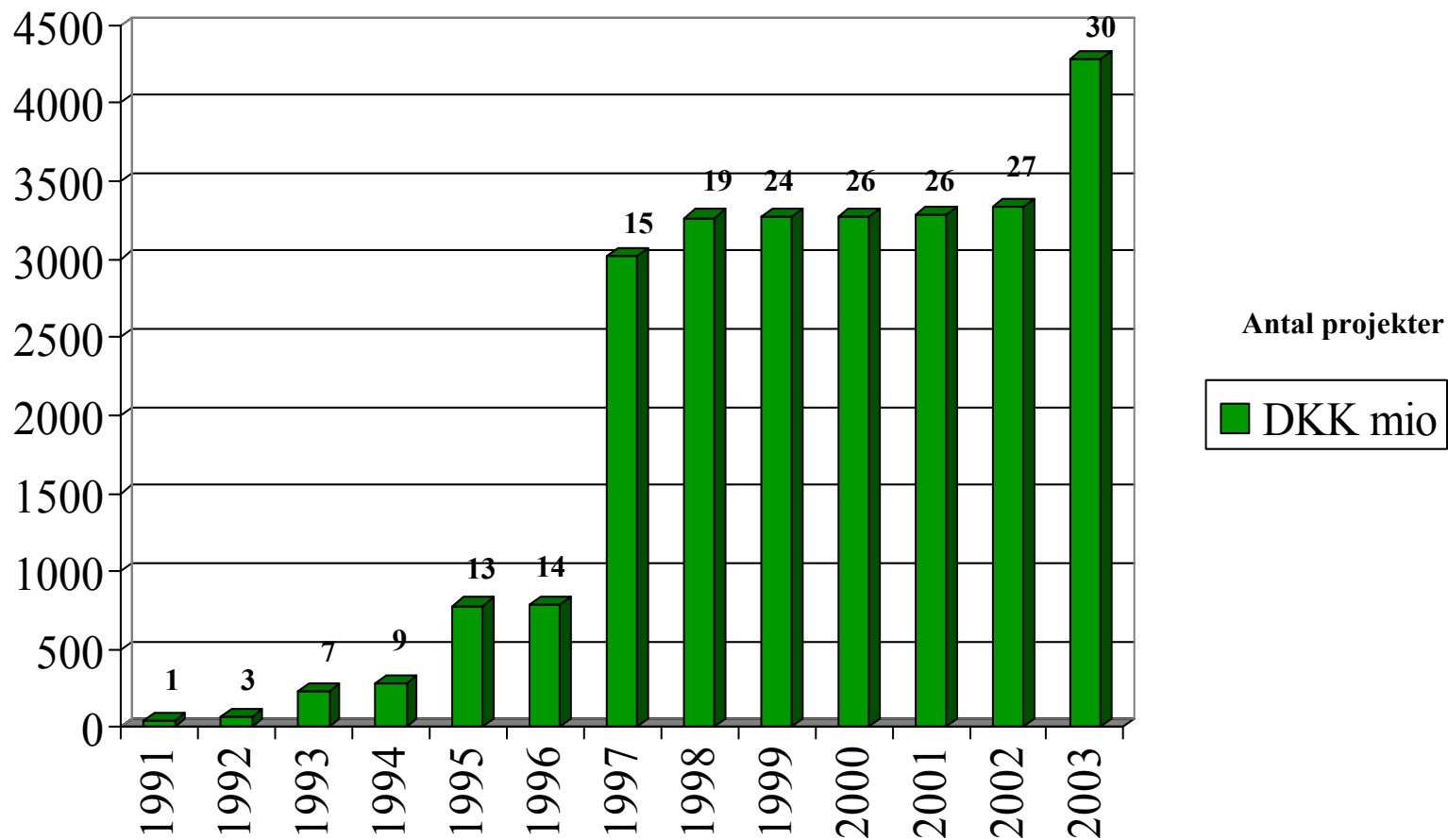
v/Sven Riskær, IØ



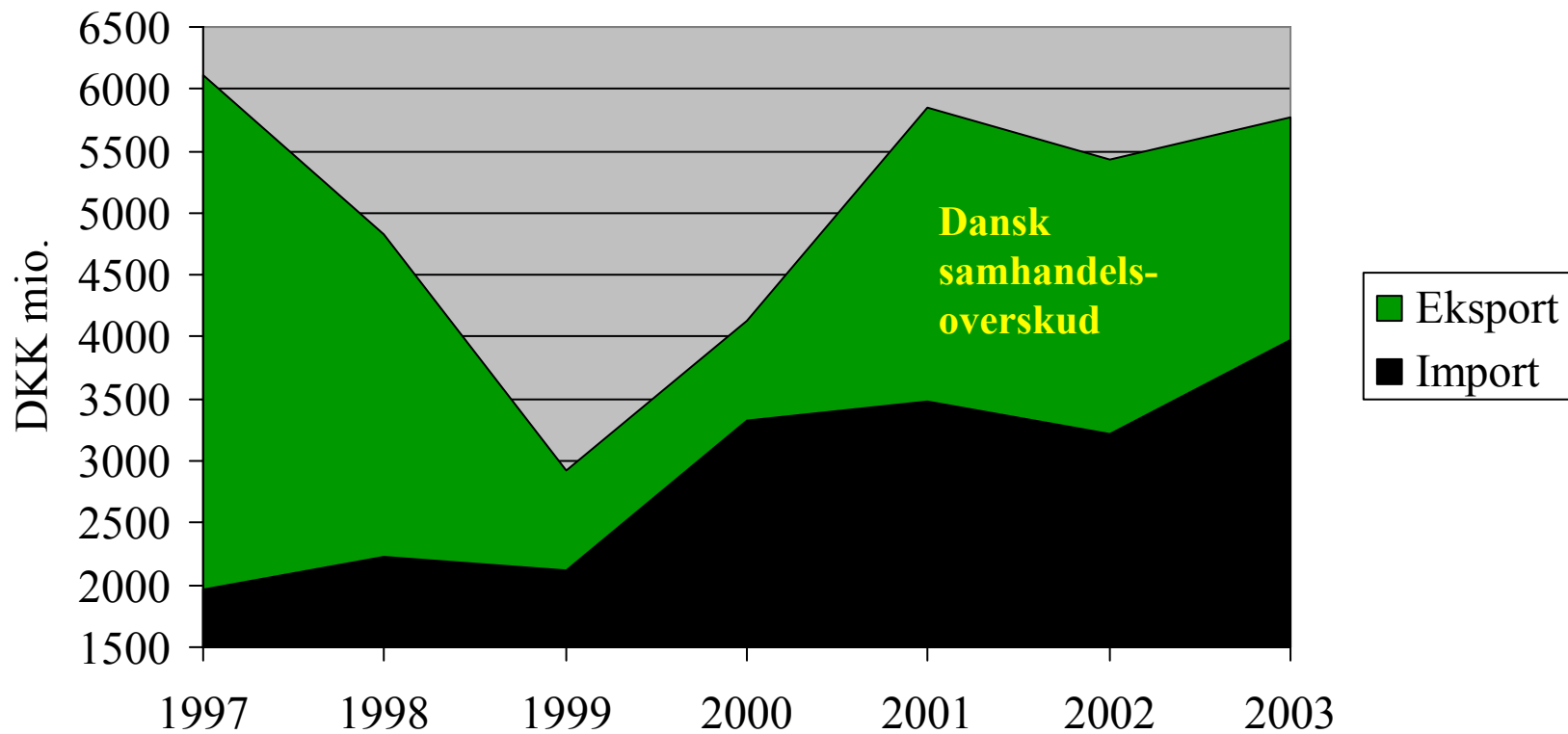
Danske investeringer i Rusland 1991-2003

Startår	Antal projekter	IØ-investering, DKK mio.	Samlet investering, DKK mio.
1991-96	14	143,4	789,7
1997	4	233,8	2.234,0
1998	5	121,2	241,5
1999	2	2,3	7,0
2000	-	-	-
2001	1	3,3	8,0
2002	1	4,0	59,0
2003	3	169,1	942,1
I alt	30	677,1	4.281,3

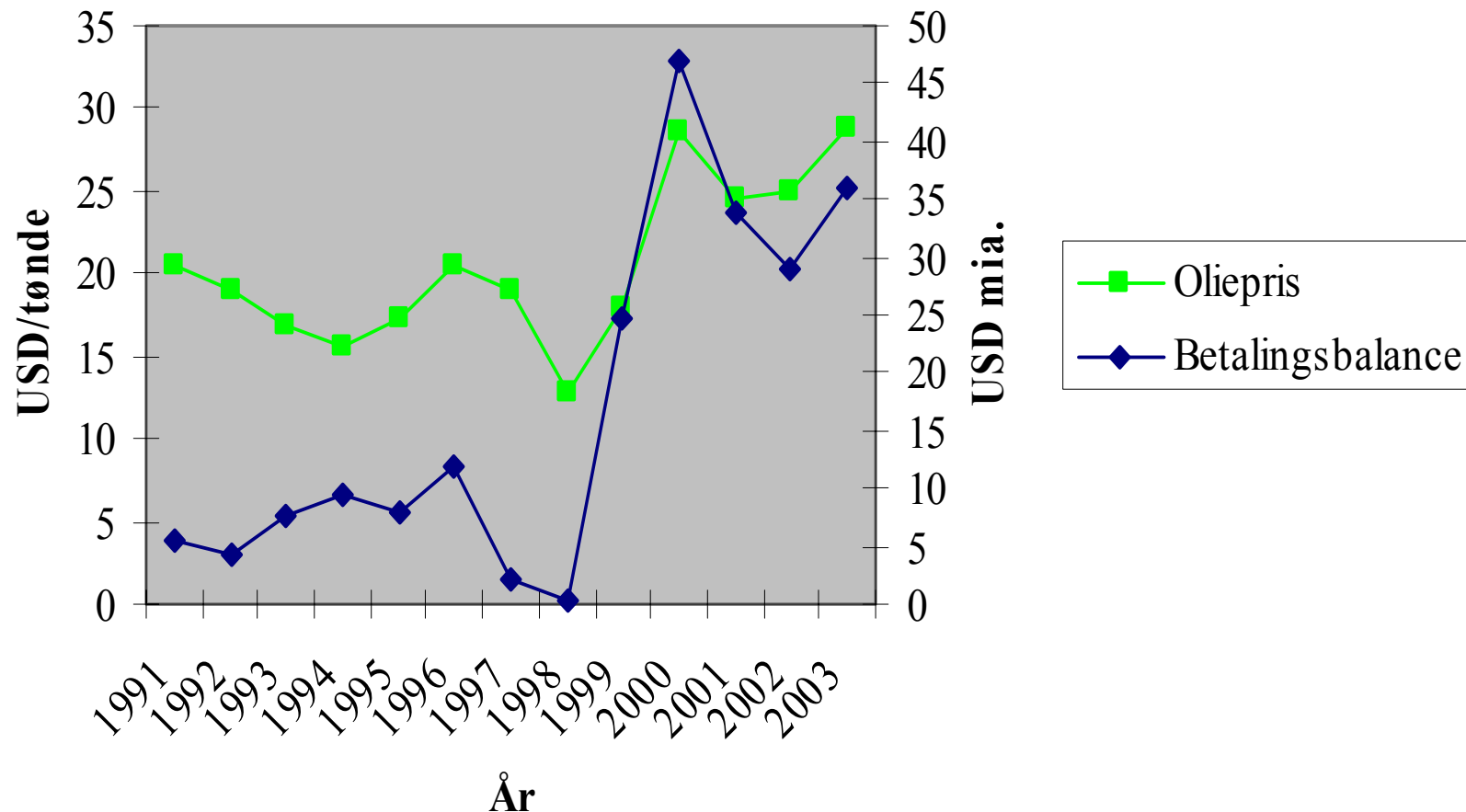
Danske investeringer i Rusland akkumuleret



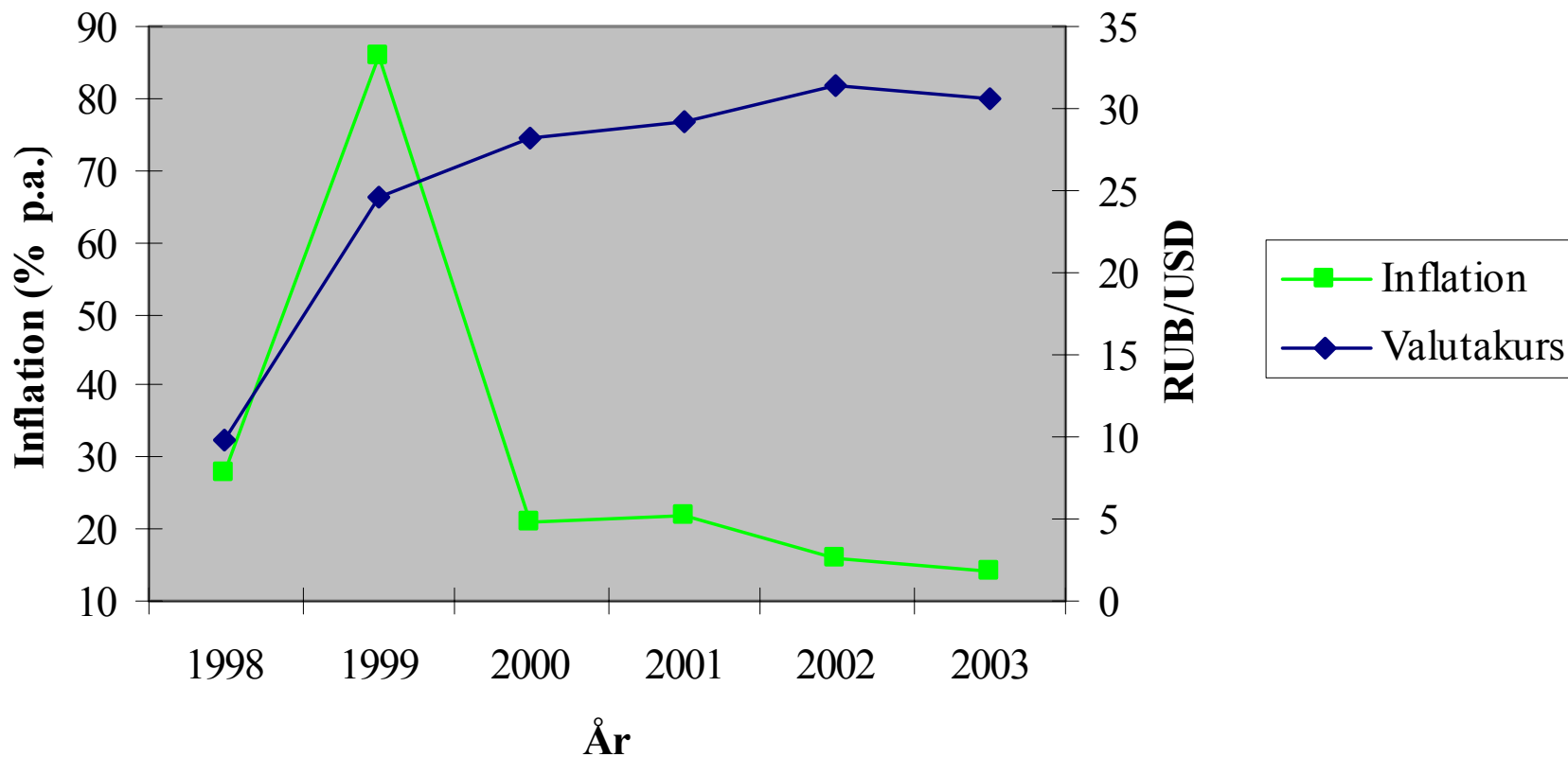
Dansk samhandel med Rusland 1997-2003



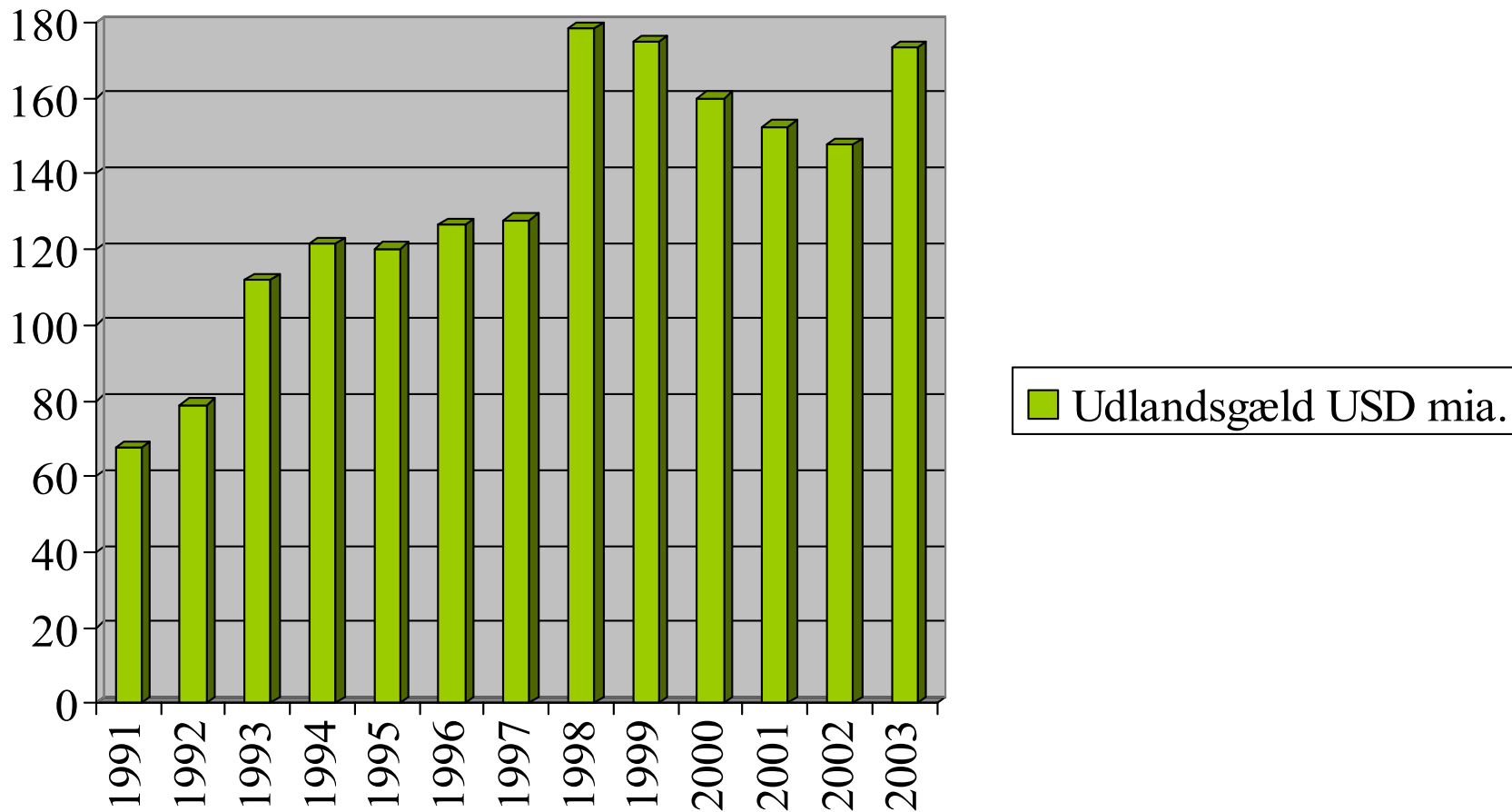
Oliepris og Ruslands betalingsbalanceoverskud



Russisk inflation og RUB/USD-kursen 1998-2003



Ruslands udlandsgæld 1991-2003



Finansieringskilder i forbindelse med investering i Rusland

- **Den danske virksomhed selv**
- **IØ / IØ's europæiske søsterorganisationer**
- **EBRD**
- **IFC**
- **Kommercielle banker?**

Russisk bureaukrati

1. **Indviklede regler for bogholderi og beskatning**
2. **Omfattende valutarestriktioner**
3. **Streng formkrav til kontrakter**
4. **Tung arbejdsmarkedslovgivning**
5. **Retssystemet:**
 - *kompliserede procedurer*
 - *arbitrært*

Rusland og WTO

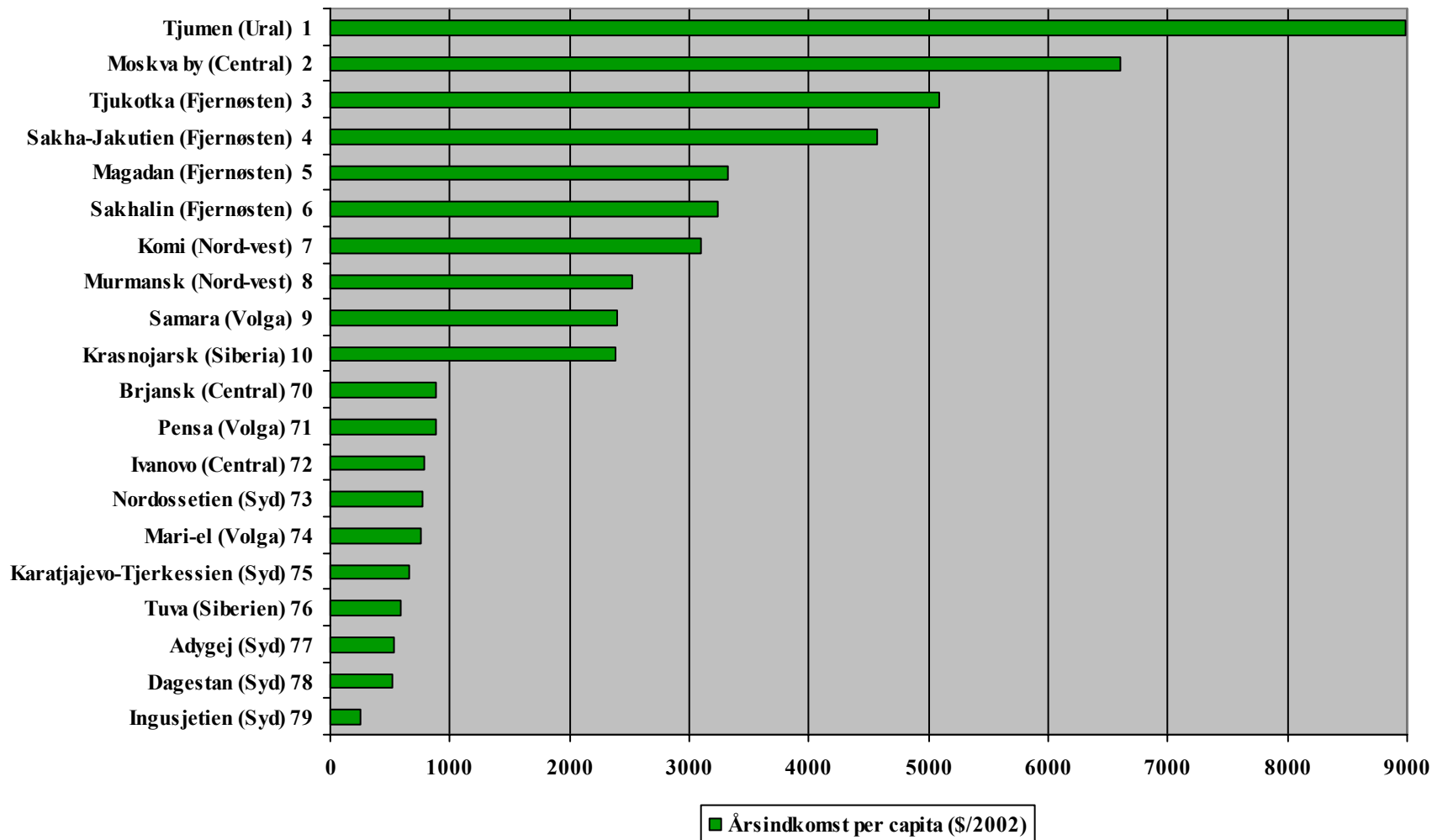
Engangseffekt: Stigning i BNP på 8%

De positive bidrag kommer fra:

- *Forøget russisk eksport* 5%
- *Forøget import* 25%
- *Udenlandske investeringer i servicesektor* 70%

Tiltrædelse: Ultimo 2005 (forventet)

Top og bund 10 blandt 79 regioner





Danske virksomheders særlige muligheder

- **Industri**


Udnyttelse af den industrielle basis i andre traditionelle industriområder end nordvest-Rusland

- **Landbrug og fødevarerindustri**

Primær og sekundær fødevarerproduktion i de landbrugsintensive sydlige regioner

- **Tjenesteydelser**

WTO-medlemskab vil betyde øget adgang til telekommunikation, bankvæsen, forsikring, transport etc.



Russiske risici / svagheder

- **Råvaredomineret økonomi / devalueringsrisiko**
- **Underudviklet infrastruktur / store geografiske afstande**
- **Ringe grundfæstelse af markedsøkonomisk praksis / forståelse for samme**
- **Udbredt bureaukrati**
- **Labil politisk situation / etnisk uro**